

## 特點：

- 1.適用範圍：A.自來水、井水、工業廢水。 B. 酸性水、熱水。
- 2.乾式磁鐵傳動，積算器不起霧。
- 3.結構堅固，準確度高，使用壽命長。
- 4.內部零件採用高品質抗磨損、輕量化材料製成。
- 5.積算器是以強化玻璃密封組件製成，容易讀取，不易損壞。
- 6.除一般冷水用型水錶外，另備有耐酸鹼及熱水型儀錶。
- 7.性能依 ISO或CNS要求。

## 性能規格：

型式		KC-50T	KC-65T	KC-75T	KC-100T	KC-125T
口徑	mm	50	65	75	100	125
	inch	2"	2-1/2"	3"	4"	5"
超載流量 $Q_s(m^3/hr) \pm 2\%$ 註		30	50	70	120	200
常設流量 $Q_p(m^3/hr) \pm 2\%$ 註		15	25	35	60	100
分界流量 $Q_t(m^3/hr) \pm 2\%$ 註		4.5	7.5	10.5	18	30
最小流量 $Q_{min}(m^3/hr) \pm 5\%$ 註		1.2	2	2.8	4.8	8
最大工作壓力 (kgf/cm <sup>2</sup> )		16	16	16	16	16
工作溫度範圍		0~40	0~40	0~40	0~40	0~40
a) 長度	短式	200mm	200mm	225mm	250mm	250mm
	長式	335mm	335mm	335mm	335mm	340mm
	b)高(蓋開90°)	380mm	380mm	400mm	410mm	430mm
	c)高(不開蓋)	260mm	260mm	280mm	290mm	310mm
d)出水孔高度		根據法蘭規格				
法蘭規格		JIS 10K/ ANSI 150lb/ DIN PN16				
重量	短式	13Kg	13Kg	15Kg	18Kg	26Kg
	長式	17Kg	17Kg	20Kg	19Kg	32Kg

## \* 註 名詞定義：

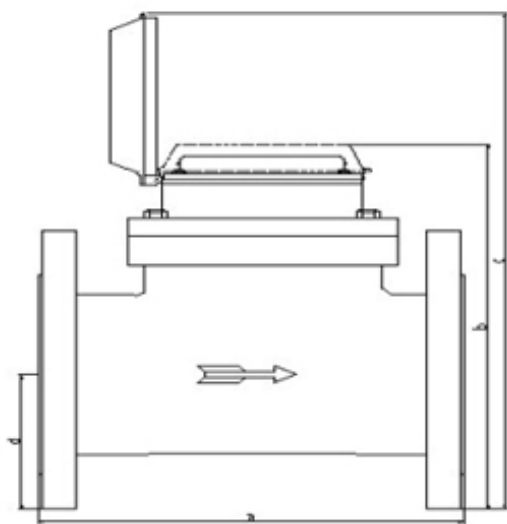
- 超載流量：水錶在短時間內不劣化而以適當的方式操作時的流量。
- 常設流量：水錶在正常使用狀況下以適當的方式操作時的流量。
- 分界流量：發生在超載流量及最小流量間的一個流量值，流量範圍在此分為兩區，「上區」及「下區」，每區各訂定有最大可誤差。
- 最小流量：水錶能夠指出仍在最大許可誤差內的最低流量。

## \* 材質：

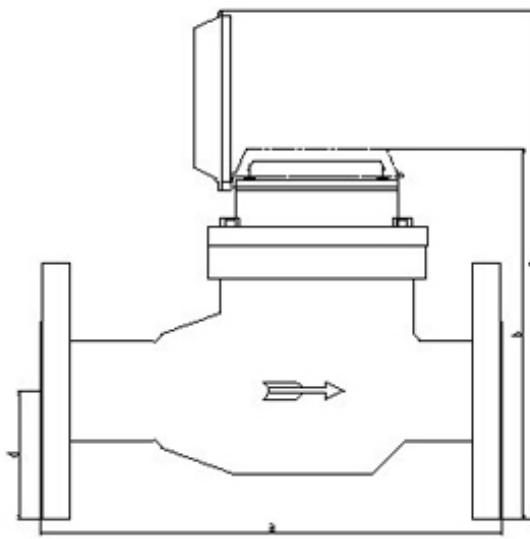
外殼	鑄鐵(粉體塗裝)/ SUS304/ SUS316/ SUS316L
葉輪	高韌性 / 耐酸蝕/ 耐熱 塑膠
傳動組件	不銹鋼、耐磨塑膠 / 耐酸蝕塑膠/ 耐熱塑膠、鎢錳鋼
另有熱水型工作溫度範圍	0~120

型式		KC-150T	KC-200T	KC-250T	KC-300T	KC-400T	KC-500T
口徑	mm	150	200	250	300	400	500
	inch	6"	8"	10"	12"	16"	20"
超載流量 $Q_s(m^3/hr) \pm 2\%$		300	500	800	1200	2000	3000

常設流量 $Q_p(m^3/hr) \pm 2\%$	150	250	400	600	1000	1500	
分界流量 $Q_t(m^3/hr) \pm 2\%$	30	50	80	120	200	300	
最小流量 $Q_{min}(m^3/hr) \pm 5\%$	4.5	7.5	12	18	30	45	
最大工作壓力 (kgf/cm <sup>2</sup> )	16	16	16	16	16	16	
工作溫度範圍	0~40	0~40	0~40	0~40	0~40	0~40	
a) 長度	短式	300mm	350mm	450mm	500mm	500mm	500mm
	長式	560mm	560mm	560mm	660mm	800mm	900mm
b) 高(蓋開90°)	455mm						
c) 高(不開蓋)	335mm						
d) 出水孔高度	根據法蘭規格						
法蘭規格	JIS 10K/ ANSI 150lb/ DIN PN16						
重量	短式	38Kg	55Kg	88Kg	111Kg	130Kg	157Kg
	長式	49Kg	65Kg	96Kg	119Kg	160Kg	190Kg



短式



長式