

# F1-PR Paperless Recorder



## 無紙紀錄器系列



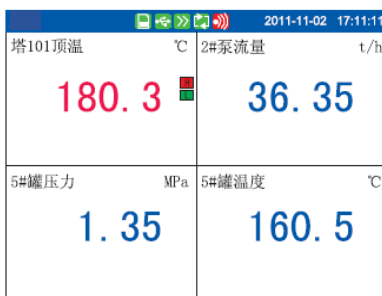
F1-PR300

### 一般說明

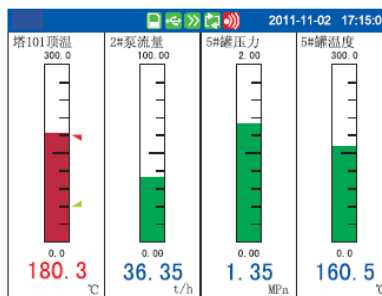
F1-PR 系列無紙紀錄器乃是設計用來指示並記錄測量所得的各類程序值，適合於各種類型工業訊號輸入應用。

多樣通道輸入與輸出組合可選，高精度低耗能，小體積彩色螢幕顯示，清晰且不占空間。紀錄資料可轉存於 SD 卡或 USB 隨身碟中，透過轉換軟體可於電腦中讀取紀錄資料，並進行各項資料比對與分析。

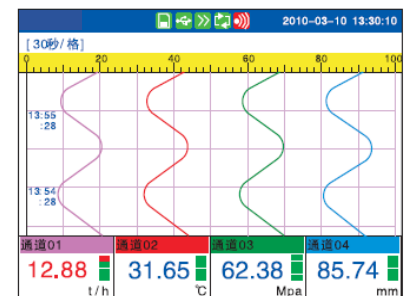
### 產品顯示資訊 (以 F1-PR100 為例)



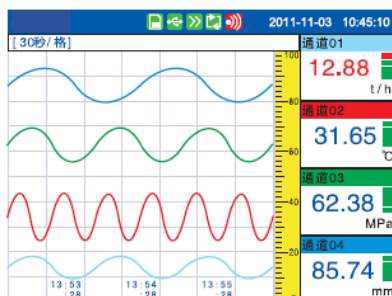
數字顯示



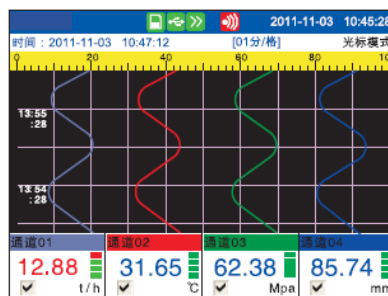
條狀圖



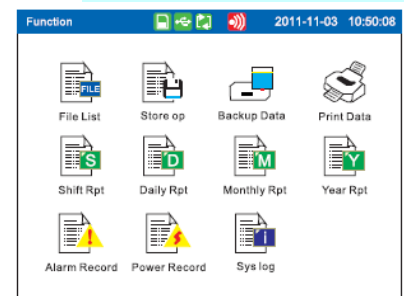
即時曲線(縱向)



即時曲線(橫向)



歷史曲線



應用選單

# F1-PR 無紙紀錄器

## 產品規格

	F1-PR100/200	F1-PR300	F1-PR600
■ 輸入通道：	1 - 4 CH, 可選; 200 型為 1 CH	1 - 18 CH, 可選	1 - 16 CH, 可選
■ 顯示：	3.5" 彩色螢幕 TFT-LCD, 320 * 240 畫素		5.6" 彩色螢幕 TFT-LCD, 320 * 234 畫素
■ 設定方式：	6 鍵		
■ 輸入訊號：	T/C - K, S, B, E, J, T, R, WRE5-26, WRE3-25 RTD - Pt100, Cu50, Cu53, BA1, BA2 電流 - 0-20mA, 4-20mA, 0-10mA 電壓 - 0-5V, 1-5V, 0-10V, 20mV, 100mV 電阻 - 400Ω 頻率 - 3.0kHz 或 10kHz NPN 脈波訊號, K 值設定(200 型)	T/C - K, S, B, E, J, T, R, N WRE5-26, WRE3-25 RTD - Pt100, Pt1000, Cu50 電流 - 0-20mA, 4-20mA, 0-10mA 電壓 - 0-5V, 1-5V, 0-10V, 20mV, 100mV	T/C - K, S, B, E, J, T, R, WRE5-26, WRE3-25 RTD - Pt100, Cu50, Cu53, BA1, BA2 電流 - 0-20mA, 4-20mA, 0-10mA 電壓 - 0-5V, 1-5V, 0-10V, 20mV, 100mV 電阻 - 170 / 400Ω 頻率 - 10kHz
■ 測量週期：	1 秒		
■ 內部存量：	1 通道, @2 年(每分鐘一筆)	1 通道, @10 年(每分鐘一筆)	1 通道, @13.2 年(每分鐘一筆)
■ 儀表供電	1 組 24VDC@60mA	1 組 24VDC@150mA	最多 4 組 24VDC@65mA
■ 類比輸出：	1 * 4-20mA, 750Ω(Max.)	1~4 * 4-20mA, 750Ω(Max.) 會占用輸入通道, <12CH	1~4 * 4-20mA, 750Ω(Max.)
■ 開關功能：	2 / 4 點開關(NO), 3A@250V	4 點開關(NO), 2A@250V	6 / 8 / 12 點開關(NO), 6 點開 關(NO/NC), 3A@250V
■ 通訊功能：	RS485 Modbus RTU 協議, 鮑率可至 115200		
■ US 功能：	USB 隨身碟儲存, USB 埠 * 1 (合乎 USB2.0 協議)		
■ SD 卡功 能：	SD 卡儲存, SD 埠 * 1 (合乎 標 準 SD 協議)	無	SD 卡儲存, SD 埠 * 1 (合乎 標 準 SD 協議)
■ 紀錄項目	<ul style="list-style-type: none"> <li>● 警報訊號/事件紀錄</li> <li>● 輸入項目程序數值</li> <li>● 電源開關紀錄</li> <li>● 數值累積紀錄</li> </ul>		
■ 使用電源：	100 ~ 240VAC		
■ 環境條件：	-10 ~ +60°C, 0 ~ 95% RH		
■ 外觀尺寸：	100mm(W)*100mm(H)*110 mm(D)	96mm(W)*96mm(H)*101m m(D)	144mm(W)*144mm(H)*219 mm(D)
■ 開孔尺寸：	92mm(W)*92mm(H)	92mm(W)*92mm(H)	138mm(W)*138mm(H)

## F1-PR 無紙紀錄器

訂購資訊 例：F1-PR100-02/T1/A2/C/S

F1-PR	X00-XX	/X	選項說明
型號	100-0X		1 ~ 4 通道(CH)可選, 例：-04：4 通道, 顯示程序值
	200-01		-01：1 通道, 顯示瞬間流量與累積量
	300-XX		1 ~ 18 通道(CH)可選, 例：-04：4 通道, 顯示程序值
	600-XX		1 ~ 16 通道(CH)可選, 例：-04：4 通道, 顯示程序值
輸出選項(可複選) **600-16 型無法選 A12		/T□	類比輸出組數, 100/200 型 - T1; 300 / 600 型 - T1~T4
		/A□	開關組數選項, 100/200 型 -A2(NO) 300 型-A2 / A4(NO) 600 型-A6, A8, A12(NO) 600 型-A9(6 * NO/NC)
		/C	RS485 Modbus RTU 通訊
		/U	USB 隨身碟埠
		/S	SD 卡埠(選購); 300 型無

